

ANT0074

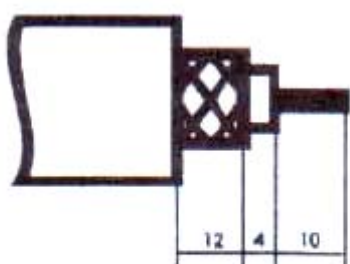
Instructiuni de instalare

Specificatii:

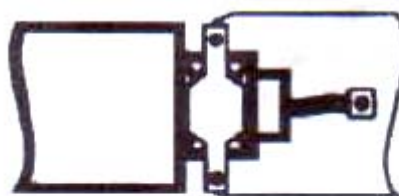
- Canale receptionate: 6 - 12, 21 - 60
- Castig: 13.5 - 60 dB (in functie de canal)
- Unghi vizibilitate orizontala: 46 grade
- Unghi vizibilitate verticala: 27 grade
- Impedanta de iesire: 75 Ohm
- Dimensiuni: 800x600 mm
- Greutate: 900 gr.

Montare

Pentru montarea antenei urmariti imaginile de mai jos:

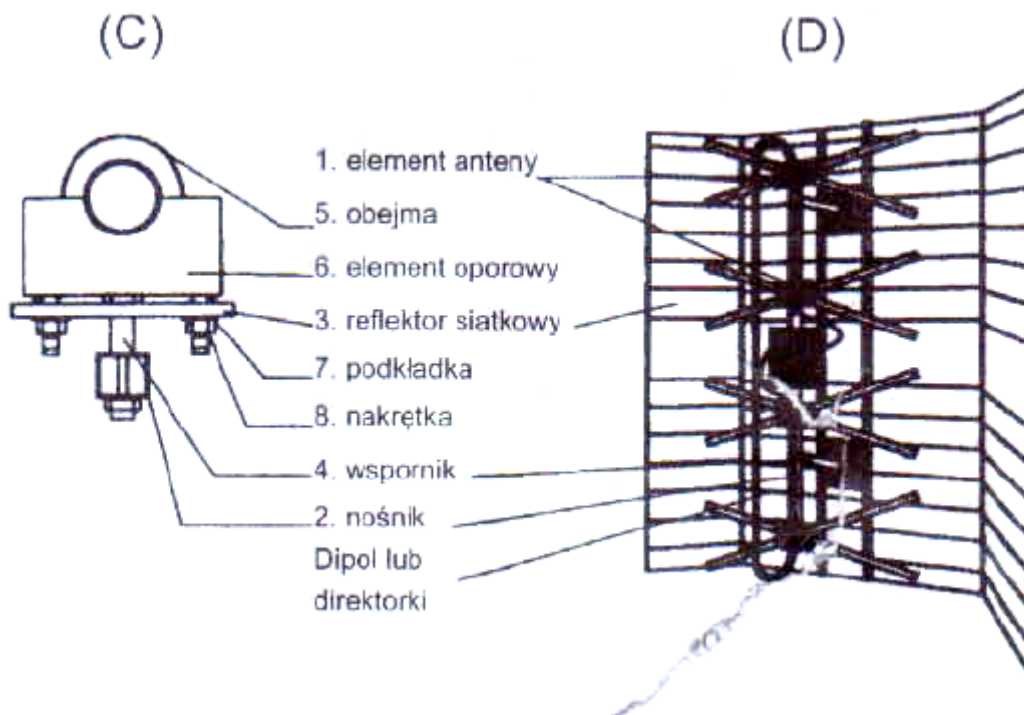


(A)



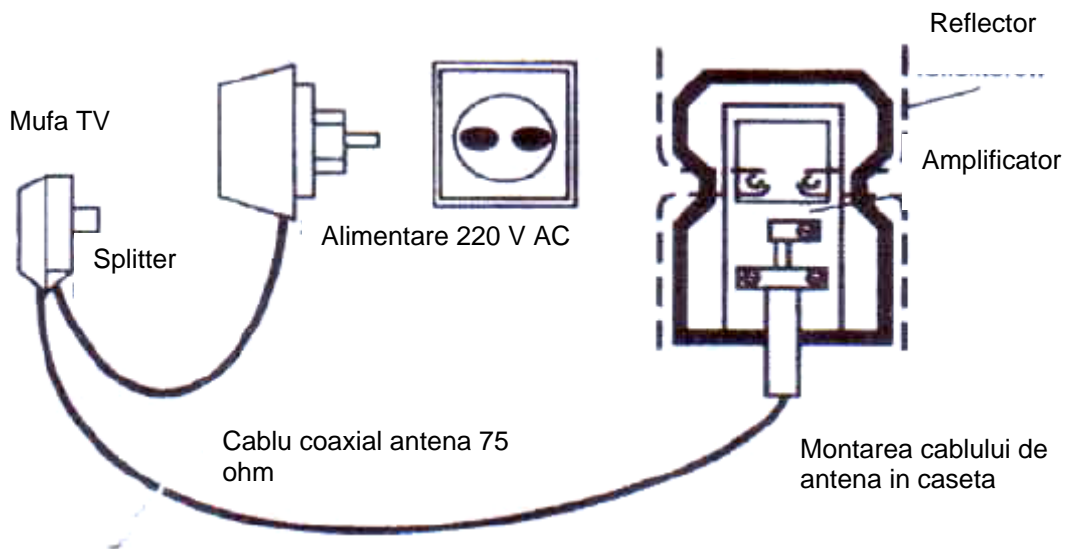
(B)

Dezizolati cablul de antena la dimensiunile aratate in figura A, apoi introduceti cablul gata dezizolat in montajul de antena ca si in figura B. Asigurati-va ca masa cablului de antena face contact ferm cu masa montajului electronic.



1. element antena
2. element de fixare
3. reflector in forma de plasa
4. consola
5. clema
6. element de rezistenta
7. tampon
8. piulita

Pentru montarea la aparatul TV urmariti imaginea de mai jos:



Fixati antena pe directia transmitatorului (releului). Rotiti usor de antena sau incercati sa-i schimbati directia pana ce obtineti o receptie optima a semnalului, apoi strangeti elementele de fixare ale antenei.