

Manual de utilizare ANT0192

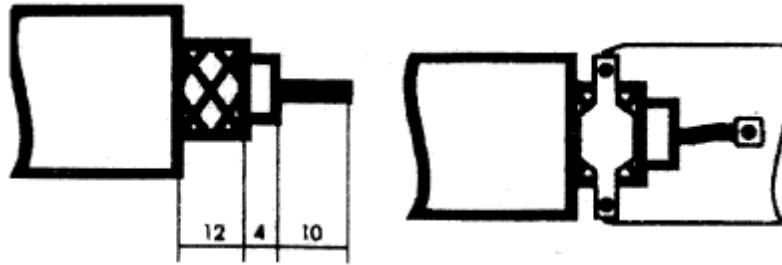
Antena Yagi cu 16 elemente, pentru receptionarea canalelor TV 21-69.

Pentru o funcționare în condiții optime a antenei, trebuie să utilizați un simetrizator de antena 300/75 ohmi și un amplificator de antena (acestea nu sunt livrate împreună cu antena).

Instalare antena

Pregătiți cablul coaxial la lungimea necesară, dezizolați capatul așa cum se arată în fig. A.

Atașați cablul astfel pregătit la terminalele simetrizatorului sau amplificatorului de antena așa cum se arată în fig. B.

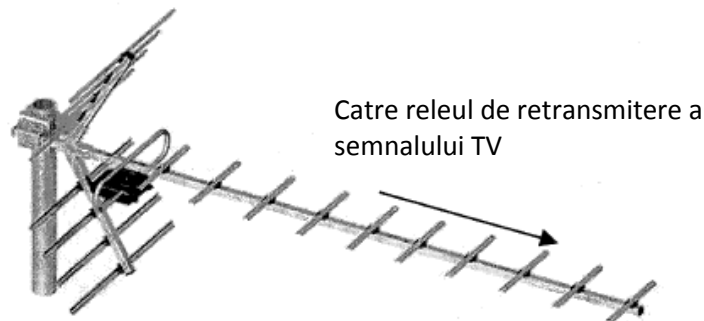


Dimensiunile de tăiere sunt date în mm.

Fig. A

Fig. B

Fixați antena în locația dorită și orientați-o în direcția releei de transmisie a semnalului TV, pentru o recepție optimă a semnalului.



Date tehnice antena:

Tip antena		Antena Yagi 16 elemente / canale 21-69	Antena Yagi 19 elemente / canale 21-69
Canale receptionate		21 - 69	21 - 69
Castig (dB)	cu simetrizator	9 - 13	9 - 15
	cu amplificator	36 - 42	39 - 45
Polarizare		orizontala	orizontala
Numar elemente		16	19
Raport fata/spate (dB)		19 - 26	19 - 26
Impedanta iesire antena (ohm)		75	75
Greutate (kg)		0.8	0.95

IMPORTANT!

Pentru o recepție optimă a semnalului, în zonele cu recepție defavorabilă a semnalului TV se recomandă utilizarea unui amplificator de antena.