



HEYDOOR, Senzor magnetic pentru ușă/ferastră Wi-Fi 2.4GHz, compatibil cu Amazon Alexa și Google Assistant™ - Cod 67.6800.67



Notă: Senzorul acceptă doar Wi-Fi de 2,4 GHz.
NU acceptă banda de 5 GHz.

Caracteristici tehnice

Tipo Dispos.	Sensore Wifi
Alimentazione	1*CR123A 3V e 5VDC Micro USB
Consumo Standby	13uA
Consumo Allarme	75-90mA
Durata batteria	2800 rilevamenti
Freq. Wifi	2.4 - 2.4835GHz
Portata RF	45 m
Dimensioni TX	82 x 27 x 23mm
Dimens. Magnete	50 x 13 x 15mm

Caracteristici și avertismente

- Detectează deschiderea unei ferestre sau a unei uși
- Funcție anti-manipulare
- Trimite notificări push în cazul unui eveniment
- A se păstra departe de lichide și praf.
- A se instala departe de echipamente cu emisii puternice de câmp electromagnetic,

de exemplu, cuptoarele cu microunde, care pot altera

puterea semnalului Wi-Fi și pot provoca defecțiuni.

- Structurile intermediare, cum ar fi pereții metalici sau din beton armat, pot reduce raza de acțiune a conexiunii Wi-Fi.

- Evitați dezasamblarea sau modificarea senzorului. Descrizione



Pornirea dispozitivului:

1. Deschideți senzorul.

2. Introduceți bateria sau o sursă de alimentare de 5VDC cu o conexiune micro USB (NU este inclusă). Efectuați procedura ilustrată mai jos prin intermediul aplicației. După finalizarea secvenței, închideți senzorul și instalați-l în locația dorită. Marcajele de referință de pe transmițător și magnet nu trebuie să fie la o distanță mai mare de 10 mm.

NU este potrivit pentru instalări în exterior. Notă: În timpul procedurii ilustrate în pașii următori, țineți smartphone-ul aproape de modulul HEYDOOR și asigurați-vă că puterea semnalului Wi-Fi este de cel puțin 50%.

1 Descărcați aplicația HeySmart din magazinele Apple și/sau Google

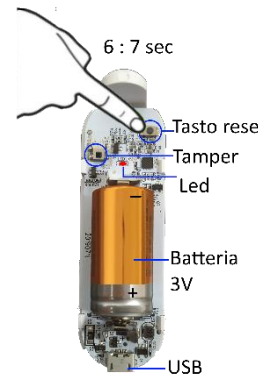


2 Înregistrați un cont: Selectați (+39 Italia), introduceți adresa de e-mail și urmați instrucțiunile aplicației pentru a finaliza înregistrarea contului. După finalizarea înregistrării, puteți accesa aplicația introducând datele de autentificare (e-mail/parolă).

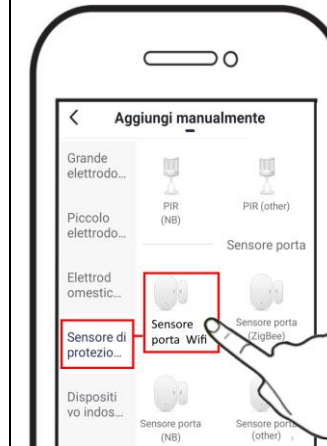
Înainte de a începe pasul următor, asigurați-vă că smartphone-ul este conectat la un router Wi-Fi de 2,4 GHz. Parola NU trebuie să conțină caractere speciale și NU trebuie să aibă o lungime mai mare de 20 de caractere.



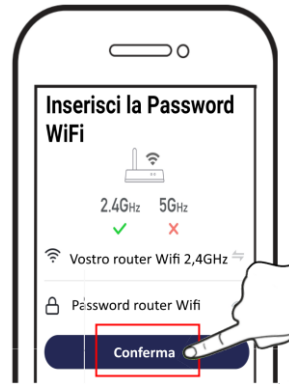
3 Senzorul HEYDOOR trebuie să fie în modul de învățare, timp în care LED-ul indicator trebuie să clipească. Dacă LED-ul nu clipește, apăsați butonul de resetare timp de 6-7 secunde..



4 Adăugați modulul selectând Senzor de securitate > Port Wifi Adăugați modulul selectând Senzor de securitate > Port



- 5 Verificați dacă smartphone-ul este conectat la banda Wi-Fi de 2,4 GHz. Introduceți parola routerului Wi-Fi. Aceasta NU trebuie să conțină caractere speciale și NU trebuie să aibă mai mult de 20 de caractere



- 6 Dacă indicatorul LED al senzorului clipește, confirmați pentru a continua. În caz contrar, treceți la pasul 3.



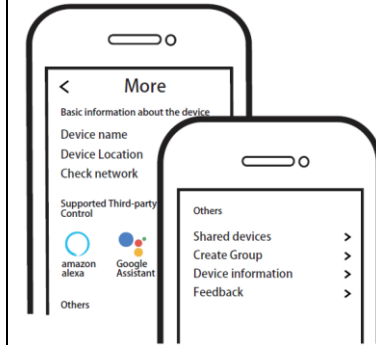
- 7 Conectarea este în desfășurare, procesul poate dura între 10 și 120 de secunde, în funcție de puterea semnalului Wi-Fi.



- 8 Odată conectat, senzorul va apărea în aplicație. Confirmați pentru a continua. Odată conectat, senzorul va apărea în aplicație. Confirmați pentru a continua.



- 9 Conectează-ți dispozitivul la Amazon Alexa sau la Google Assistant pentru control vocal sau pentru a-l partaja cu prietenii și familia.



DECLARAȚIE DE CONFORMITATE
Producătorul, KON.EL.CO. Spa. – Viale Valtellina 33, Cinisello Balsamo 20092 MI – declară că dispozitivul radio de tip: Senzor Wifi, Model HEYDOOR, Cod 67.6800.67, Marca ISNATCH, este conform cu Directiva 2014/53/UE.
Textul integral al Declarației UE de Conformitate este disponibil la următoarea adresă de internet: www.gbconline.it

Specificații tehnice:
Alimentare: 1* CR123 (3V) sau micro USB 5VDC
Frecvență de funcționare: 2,4 - 2,4835 GHz;
Putere RF maximă E.I.R.P: 14,93 dBm Max;
Versiune software: 1.1.1
Alimentare: 1* CR123 (3V) sau micro USB 5VDC
Frecvență de funcționare: 2,4 - 2,4835 GHz;



Putere RF maximă E.I.R.P: 14,93 dBm Max;
Versiune software: 1.1.1

Made in China



INFORMAȚII PENTRU UTILIZATORI
Simbolul pubelei tăiate cu o linie de pe aparat indică faptul că produsul trebuie eliminat

separat de alte deșuri la sfârșitul duratei sale de viață. Prin urmare, utilizatorul trebuie să elimine aparatul, complet cu componentele esențiale, la sfârșitul duratei sale de viață la centrele de colectare a deșeurilor electrice și electronice corespunzătoare sau să îl returneze comerciantului la achiziționarea unui aparat echivalent nou (fără o altă achiziție, dacă aparatul are o dimensiune mai mică de 25 cm). Eliminarea ilegală a produsului

de către utilizator va duce la aplicarea sancțiunilor administrative prevăzute în Decretul legislativ nr. 49 din 14 martie 2014.



Acest produs utilizează baterii care intră sub incidența Directivei Europene 2013/56/UE și care nu pot fi eliminate la gunoierul menajer. Vă rugăm să verificați reglementările locale privind colectarea separată a bateriilor. Eliminarea corectă ajută la prevenirea consecințelor negative asupra mediului și sănătății umane.