

INFORMATII PRIVIND SIGURANTA

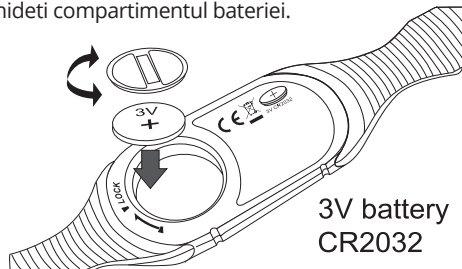
Cititi cu atentie acest manual si pastrati-l pentru consultari ulterioare. Producatorul nu poate fi tras la raspundere pentru eventualele daune care pot apare din cauza utilizarii necorespunzatoare.

1. Nu aruncati produsul in foc. Batrria poate exploda si poate constitui un pericol la sanatatea dvs. si a celor din jur.
2. Nu utilizati produsul daca este deteriorat.
3. Nu expuneti produsul in bataia directa a razelor solare sau la alte radiatii ultraviolete.
4. Orice reparatie a acestui produs trebuie efectuata de catre personal calificat, la un service autorizat. Nu incercati sa reparati singuri produsul, risc de deteriorare si pierdere a garantiei.
5. ATENTIE! Acest dispozitiv NU ESTE un dispozitiv medical. Nu poate fi utilizat pentru diagnosticare sau tratament impotriva bolilor.
6. ATENTIE: Inainte de a incepe un program de fitness consultati medicul. Dispozitivul este un instrument utilizat pe durata antrenamentelor pentru masurarea si afisarea ritmului cardiac.

INSTALARE BATERIE

Curea de piept HRM

Deschideti compartimentul bateriei situat in spatele dispozitivului. Inlocuiti bateria veche cu una noua, tip CR2032, respectand polaritatea corecta. Inchideti compartimentul bateriei.

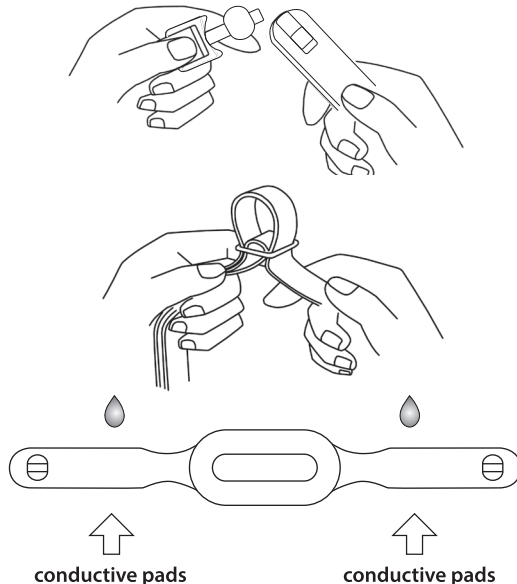


NOTA: Dispozitivul vine cu o baterie gata instalata. Atata timp cat dispozitivul nu este conectat la un telefon smartphone sau la o alt dispozitiv, bateria nu se consuma. Daca nu utilizati dispozitivul o perioada mai lunga de timp, scoateti bateria.

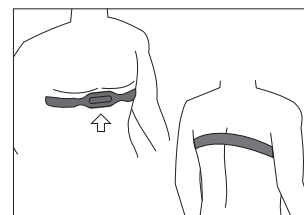
ACCESORII

Curea de piept HRM

Este recomandat sa umeziti padurile conductoare ale dispozitivului cu apa / saliva sau gel pentru EKG pentru a asigura un contact electric bun cu pielea.



Reglati cureaua la o lungime potrivita astfel incat sa stea ferm in jurul pieptului si pozitionati-o conform figurii de mai jos.



OPERARE BLUETOOTH

Conectarea cu un dispozitiv Bluetooth:

1. Pozitionati cureaua pe piept (se va porni automat).
2. Porniti functia Bluetooth la dispozitivul cu care doriti asocierea. Nu uitati sa tineti cele 2 dispozitive in raza operationala Bluetooth (max. 10 m)
3. Rulati aplicatia pentru sport si cautati dispozitivul KM0076. Procesul de cautare poate dura cateva secunde pana cand dispozitivul este gasit. Respectati cerintele aplicatiei pe care o rulati.
4. Puteti incepe sa utilizati dispozitivul.

Nota:

1. In cazul in care nu reusiti asocierea, opriti functia Bluetooth si apoi porniti-o din nou si reluati procesul.
2. Cureaua de piept nu poate fi conectata la dispozitivul extern prin intermediul setarilor Bluetooth. Trebuie sa utilizati o aplicatie compatibila.

INDICATOR BATERIE

- verde: baterie cu nivel normal
- rosu: nivel scazut baterie (bateria trebuie inlocuita)

PERSONALIZARE: CUNOASTETI-VA LIMITELE

Zona de exersare este stabilita prin limitele Upper si Lower Heart Rate Limits. Aceste limite constituie un anumit procent din pulsul maxim Maximum Heart Rate (MHR).

Pentru a va afla MHR dvs, aplicati urmatoarea formula: MHR=220 - varsta dvs.; exemplu varsta: 20 > MHR: 220-20=200

Daca pulsul curent este 150, atunci acesta reprezinta 75% din MHR, si aceasta valoare (75%) va fi afisata.

Va rugam sa retineti ca aceasta este doar o valoare estimata. NU este un dispozitiv medical!

CURATARE

Curatati dispozitivul cu un material textil moale, usor umezit. Nu utilizati agenti chimici de curatare (pentru a evita deteriorarea dispozitivului). Verificati sa nu ramana stropi de apa pe ceas deoarece acestia pot provoca decolorarea.

DEPANARE

Rezultatele sunt inexacte

- Bateria poate fi descarcata, inlocuiti bateria
- Nu se poate conecta la dispozitivul Bluetooth extern
- Mentineti dispozitivele in razaoperationala Bluetooth

SPECIFICATII

- Curea reglabila 64-150 cm
- Grad de protectie: IPX7
- Rezistent 3 ATM resistant
- Bluetooth 4.0
- Distaanta de operare Bluetooth: pana la 10 m
- Compatibil; cu diverse aplicatii pentru sport (ex. Endomondo)
- Compatibil cu sisteme de operare: Android 4.3 sau mai recent), iOS 7 sau mai recent
- Alimentare: baterie 3 V tip CR2032

Producatorul isi rezerva dreptul de a schimba sau sa modifice designul si sau specificatiile fara o notificare prealabila.

„Compania Lechpol Electronics declara ca produsul KM0076 este in conformitate cu cerintele esentiale si alte prevederi relevante ale Directivei 2014/53/UE. Declaratia pentru descarcare este postata pe site-ul www.lechpol.eu”

Romania
Reciclarea corecta a acestui produs (reziduuri provenind din aparatura electrica si electronica)

Marcajale de pe acest produs sau mentionate in instructiunile sale de folosire indica faptul ca produsul nu trebuie aruncat impreuna cu alte reziduuri din gospodarie atunci cand nu mai este in stare de functionare. Pentru a preveni posibile efecte daunatoare asupra mediului inconjurator sau a sanatatii oamenilor datorate evacuarii necontrolate a reziduurilor, va rugam sa separati acest produs de alte tipuri de reziduuri si sa-l reciclati in mod responsabil pentru a promova refolosirea resurselor materiale. Utilizatorii casnici sunt rugati sa ia legatura fie cu distribuitorul de la care au achizitionat acest produs, fie cu autoritatile locale, pentru a primi informatii cu privire la locul si modul in care pot depozita acest produs in vederea reciclarii sale ecologice. Utilizatorii instititionali sunt rugati sa ia legatura cu furnizorul si sa verifice conditiile stipulate in contractul de vanzare. Acest produs nu trebuie amestecat cu alte reziduuri de natura comerciala.

Distribuit de Lechpol Electronics SRL, Republicii nr. 5, Resita, CS, ROMANIA.

