

**Card Wi-Fi USB + ANT 4DBI TP-LINK TL-WN722N 150 MB**



CE1588

2.4GHz.802.11b/g/n

Acest ghid va îndruma în procedeele de instalare pentru adaptorul Wireless N TL-WN721N. Ghidul include instalarea software și verificarea disponibilității la rețeaua wireless.

**A. Instalarea Hardware.**

Există 2 posibilități de conectare:

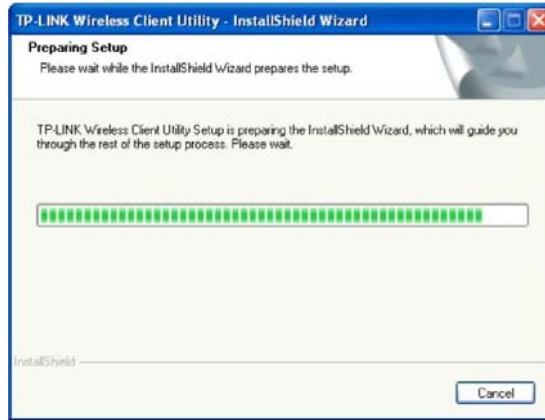
1. Conectați adaptorul direct la portul USB al calculatorului.
2. Conectați adaptorul la calculator folosind cablul USB din colet.

**B. Instalarea programului**

1. Introduceți CD-ul în unitatea CD-ROM, apăsați butonul **START** și selectați **RUN**. Pentru a continua alegeți **TL-WN722N**. Va apărea un meniu cu următoarele opțiuni: **Install Driver & Utility**, **Install QSS** și **User Guide**.





2. Faceți clic pe **Install Driver & Utility**. Va apărea următoarea fereastră:



3. Urmati pasii InstallShield Wizard, si apasati butonul **FINISH** pentru a incheia instalarea.


Observatii:

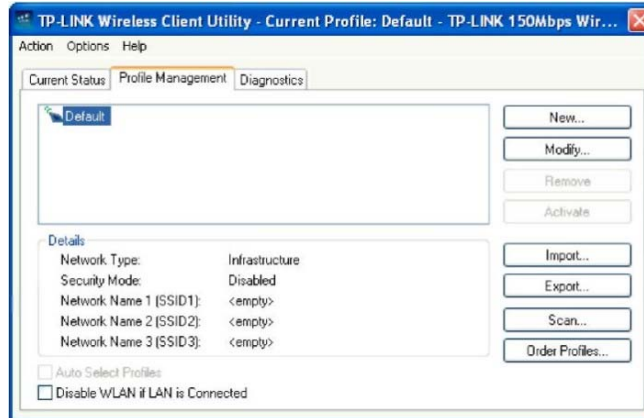
1. Daca Windows XP avertizeaza despre certificarea driverelor, apasati **Continue Anyway** pentru a continua instalarea.

2. Dupa instalare, in zona de notificare a barei de start va apare una din icoanele urmatoare  (colorata cu verde) sau  (colorata cu gri). In caz contrar au fost probleme cu instalarea.

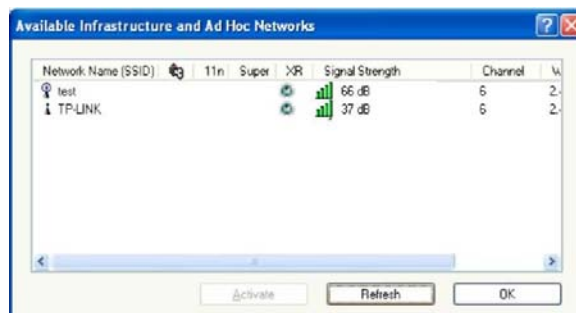
### C. Configurati conexiunea wireless pentru Windows XP folosind utilitarul TP-LINK.

Dupa ce ati instalat adaptorul, in bara sistem va aparea iconita in task-bar . Daca icoana este de culoare verde, a fost stabilita o conexiune wireless. Daca icoana este colorata gri, nu a fost realizata nici o conexiune. Pentru a realiza o conexiune wireless, urmati pasii de mai jos.

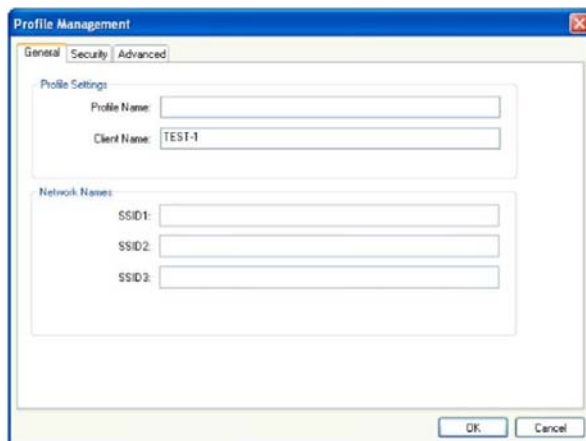
1. Apasati de 2 ori icoana , se va deschide fereastra de configurare a utilitarului. Puteti porni utilitarul si daca apasati **Start> All Programs>TP-LINK>TP-LINK Wireless Client Utility** . Apasati Profile Management si veti vedea urmatorul ecran:



2. Apasati butonul Scan din ecranul de mai sus si veti vedea un nou ecran. Apasati **Refresh** si vor fi afisate retelele wireless disponibile:



3. In ecranul de mai sus selectati un nume de retea si apasati **Activate**. Va fi afisat ecranul de mai jos. Introduceti **Client Name** si **SSID** si va puteti conecta la retea.



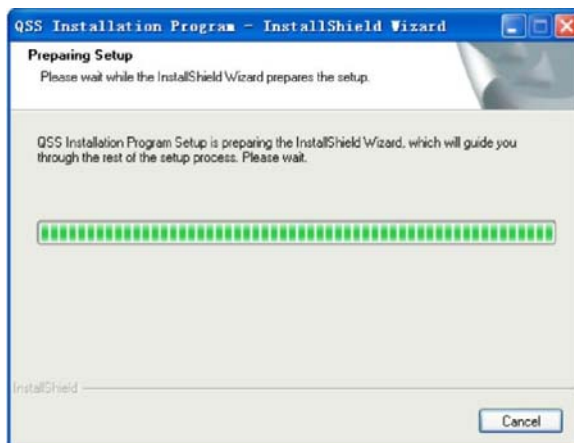
**Nota:** Daca nu poate fi configurata o retea in modul de mai sus va rugam sa consultati mai detaliat documentatia de pe CD-ul produsului.

#### D. Configurarea QSS ( Quick Secure Setup )

Functia QSS permite adaptorului sa se conecteze rapid la o retea wireless.

Daca placa wireless suporta Wi-Fi Protected Setup (WPS), puteti stabili o conexiune wireless intre placa si router folosind ori metoda **Push Button Configuration** fie metoda **PIN**.

Pentru inceput instalati softul QSS. Introduceti CD-ul in unitate iar cand va apare meniul CD-ului selectati **TL-WN721N -> Install QSS**. Va apare urmatorul ecran:



Urmati indicatiile programului de instalare pana la finalizarea acesteia. Dupa instalare functia QSS va putea fi activata. Va prezentam 3 modalitati de configurare a QSS. Pentru mai multe posibilitati de utilizare va rugam sa consultati manualul detaliat de pe CD.

#### 1. PBC (Push Button Configuration) – Metoda I

1) Apasati butonul QSS de pe panoul frontal al routerului.



2) Apasati butonul QSS de pe adaptor si mentineti apasat timp de 2 sau 3 secunde.




QSS

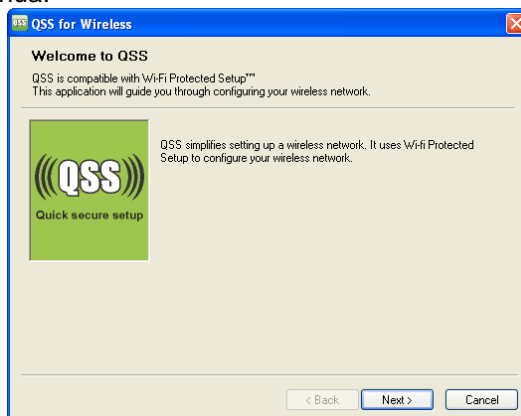
3) Asteptati aproximativ un minut pana cand urmatoarea fereastra va apare:



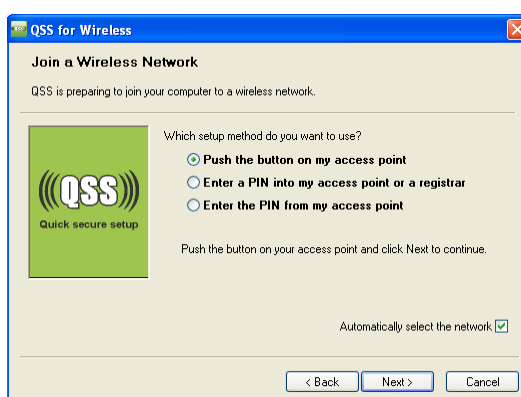
## 2. PBC (Push Button Configuration) - Metoda II

1) Apasati butonul QSS de pe panoul frontal al routerului.

2) Faceti dublu click pe iconana  de pe desktop pentru a porni utilitarul QSS. Va apare ecranul de mai jos. Apasati **Next** pentru a continua.




3) Selectati **Push the button on my acces point** in urmatorul ecran si dati **Next**.

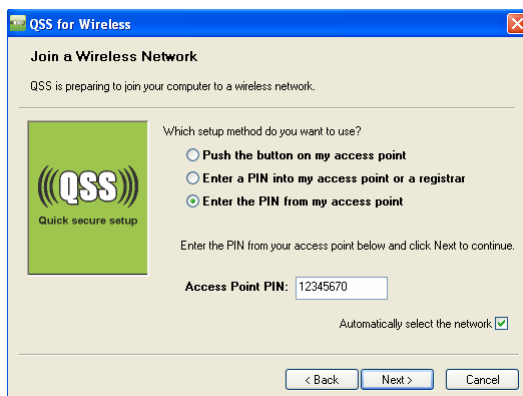


4) Asteptati aproximativ un minut pana cand va apare fereastra de configurare.

## 3. Metoda PIN.

1) Faceti dublu click pe iconana  de pe desktop pentru a porni utilitarul QSS. Va apare ecranul de Welcome. Apasati **Next** pentru a continua.

2) In ecranul urmator selectati a 3-a optiune si introduceti codul **PIN** care il gasiti pe eticheta de sub router. Apasati **Next**.



3) Așteptati aproximativ un minut până când va apărea fereastra de configurare.

**Nota:** Dacă generați un nou PIN routerului, vă rugăm să introduceți noul PIN.

**Important:**

**Funcția QSS nu poate fi folosită decât dacă este suportată de către ambele echipamente folosite – router și client.**

**Pentru informații privind modul de configurare folosind Vista WLAN Autoconfig pe un calculator ce folosește sistemul de operare Windows Vista, consultați Help & Support din sistemul de operare.**



Nu aruncați deșeurile provenite din aparate electronice la gunoiul menajer. Reciclați aceste deșuri la centrele de colectare special amenajate pentru colectarea deșeurilor provenite din aparatură electrică și electronică.