

UNI-T



Certificate No. 956661



CAMERĂ TERMICĂ UNI-T UTI720M / UTI721M

MIE0487 / MIE0488

MANUAL DE INSTRUCȚIUNI

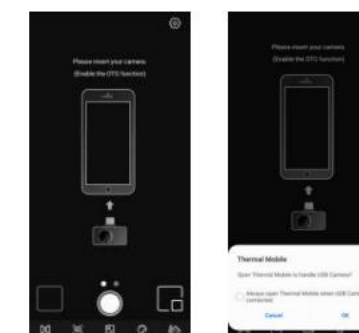


SPECIFICAȚII TEHNICE

Emisivitate	0,95 (implicit), 0,01 ~ 1,00
Rezoluție IR	256 x 192
Dimensiunea pixelilor	12 um
Gama spectrală	8 ~ 14 um
Paleți	7
Vedere	56° x 42,2°
IFOV	3,8 mrad
Distanța focală a lentilei	3,2 mm
NETD	<50mk la 25°C
Netezimea imaginii	25 Hz
Afișajul temperaturii	În centru, punctul cel mai înalt și cel mai jos temperatură
Unități de măsură	°C, °F
Alarmă în afara razei de acțiune	Da
Moduri cameră	Fotografii și videoclipuri
Format de înregistrare	JPG
Locația de depozitare	Memoria telefonului
Conector	USB-C
Limbă	Engleză, Franceză, Germană, Italiană, Spaniolă, Suedeză
Sistem de operare necesar	Android 6 sau o versiune ulterioară
Certificate	RoHS / UKCA / FCC / CE
Temperatura de funcționare	-10°C ~ 50°C
Temperatura de depozitare	-20°C ~ 60°C
Umiditate de lucru	10% ~ 95% umiditate relativă
Consumul de energie în timpul funcționării	<350 mW
Rezistență la cădere	Până la 1 m
UTi721M	
Interval de temperatură	Interval scăzut: -20°C ~ 150°C
	Interval înalt: 0°C ~ 550°C
Precizie	±2°C / ±2%
UTi270M	
Interval de temperatură	0°C ~ 200°C
Precizie	±2°C / ±2%

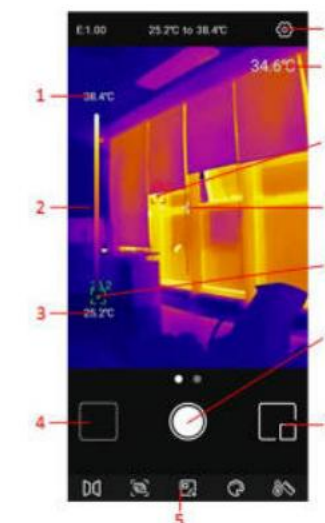
Aplicație

Descărcați aplicația UNI-T Thermal din Magazin Play. După ce deschideți aplicația, Selectați modelul de cameră potrivit pentru telefonul dvs. Conectați camera la telefon. (asigurați-vă că funcția OTG este activată).



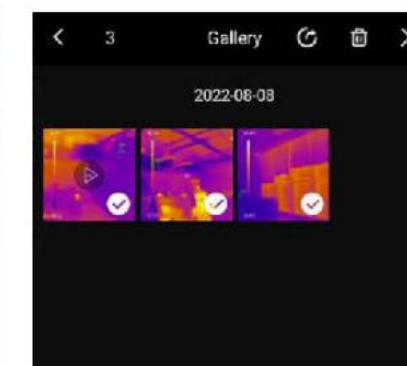
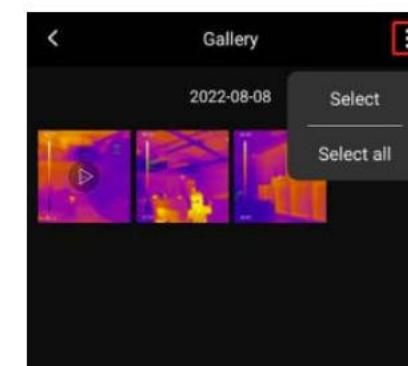
Pictograme de aplicații

1. Limita superioară
2. Indicator de temperatură
3. Limită inferioară
4. Galerie
5. Funcții
6. PIP (Imagine în imagine)
7. Fotografie
8. Punctul de temperatură cel mai scăzut
9. Punct de mijloc
10. Punctul de temperatură maximă
11. Temperatura la mijloc
12. Setări



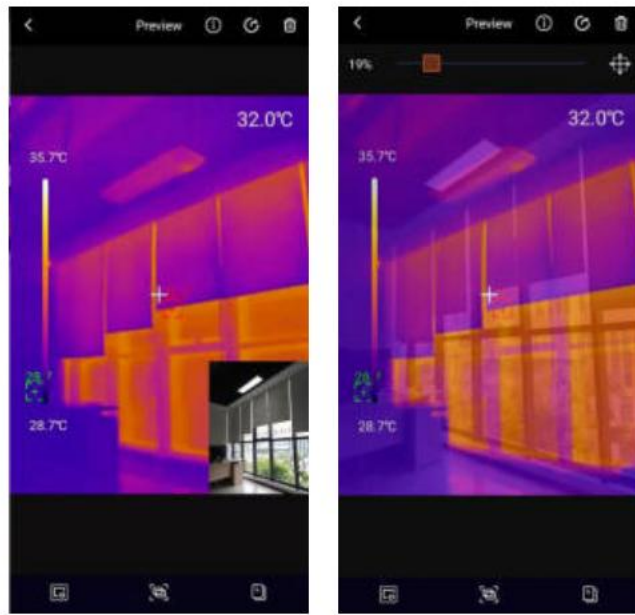
Galerie

Pe ecranul principal al aplicației, apăsați butonul galerie. Apăsați butonul pentru a selectați sau ștergeți fotografiile sau videoclipuri.



Apăsați pe miniatura fotografiei selectate pentru a o mări și a o vizualiza. detalii.

Dacă fotografia a fost făcută în modul PIP, atingerea pictogramei va afișa o fereastră pop-up cu o a doua fotografie în colțul din dreapta jos. Apăsați butonul pentru a afișa cursorul.



Apăsați butonul pentru a edita fotografia afișată. Opțiuni disponibile: 1. Rotiți fotografia 2.

Cursoare - analiza
fotografiei 3. Scriere de mână 4.

Izotermă Apăsați
butonul pentru

a anula modificările.

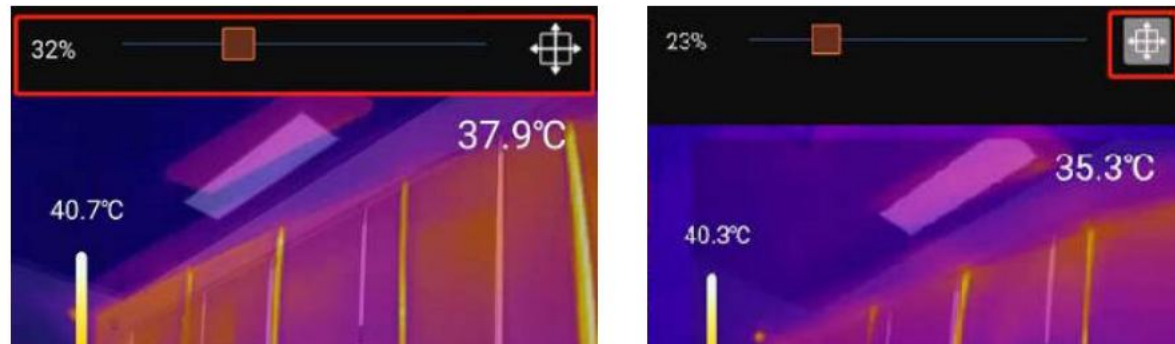
INTERFAȚĂ PRINCIPALĂ

Vedere în oglindă

Apăsați butonul pentru a activa oglindirea imaginii.

Fuziune

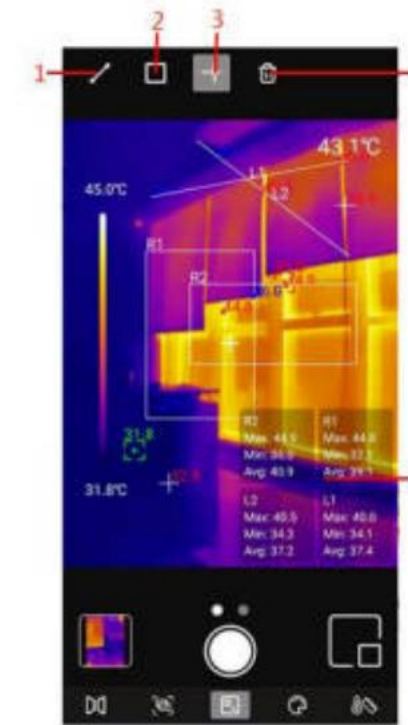
Apăsarea butonului va face ca un cursor să apară în partea de sus a ecranului. Folosind cursorul, puteți modifica proporțiile vizibilității imaginii de la camera standard și de la camera termică.



Analiza temperaturii

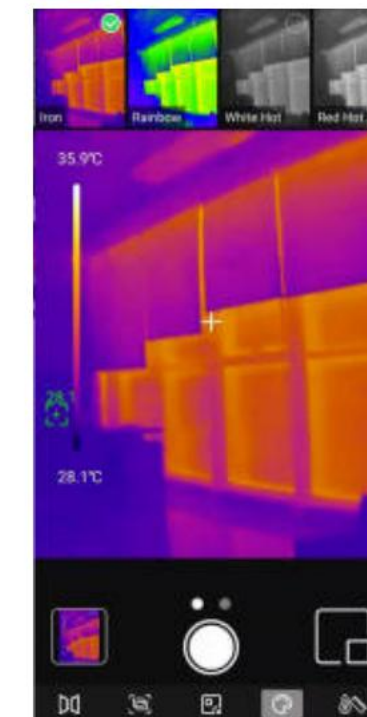
Apăsați butonul pentru a intra în modul de analiză a temperaturii. Indicatorii de analiză a temperaturii (linie - 1, pătrat - 2, punct - 3; maxim 3) pot fi reprezentați pe ecran. Pentru a elimina toți indicatorii de pe ecran, apăsați butonul

(4).



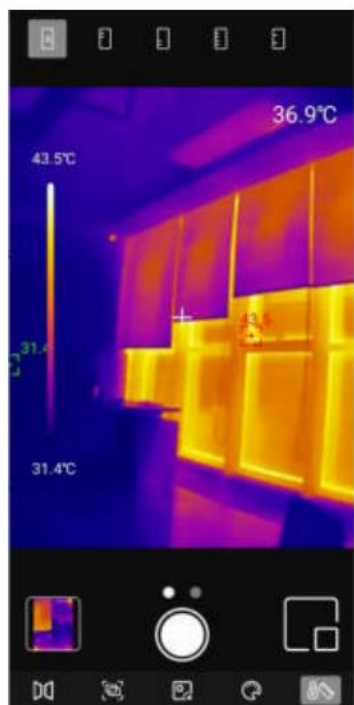
Paletă

Apăsați butonul pentru a deschide meniul de selectare a paletei de culori.




Izotermă


Apăsați butonul  pentru a activa editarea izotermelor.

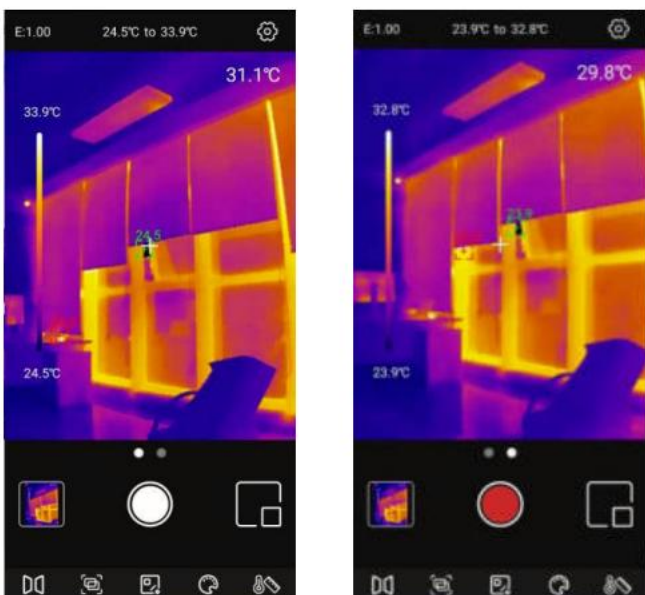


PIP (Imagine în imagine)

Apăsați butonul  pentru a activa modul PIP. Previzualizarea de la camera principală va apărea în colțul din stânga jos.

Realizarea de fotografii/înregistrarea videoclipurilor


Apăsați butonul  pentru a face o fotografie. Glisați spre stânga sau spre dreapta (începând cu butonul de captură) pentru a comuta între fotografiere și înregistrare video.



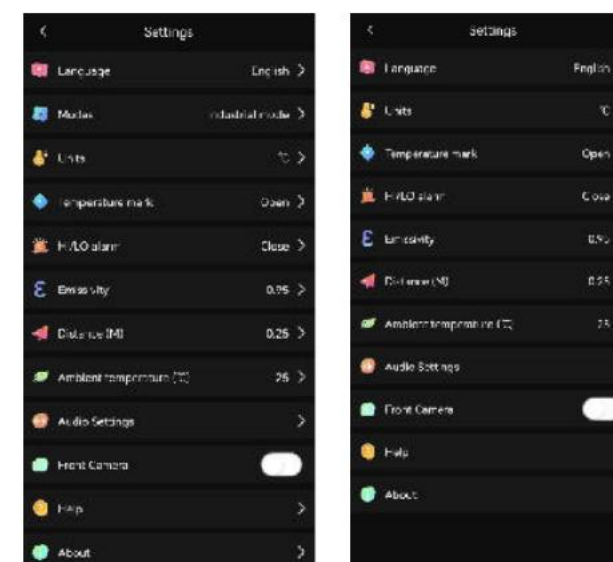
Calibrarea camerei

De fiecare dată când conectați camera și lansați aplicația, aceasta se va calibra automat.

Setări

Apăsați butonul  pentru a deschide meniul de setări

1. Limbă - schimbați limba afișată
2. Moduri - modurile de funcționare ale camerei
3. Unități - schimbați unitățile de temperatură
4. Marcaj temperatură - indicatori pentru cea mai înaltă și cea mai joasă temperatură
5. Alarmă HI/LO - activați și editați alarmele de temperatură
6. Emisivitate - setări de emisivitate
7. Distanță (M) - distanța în metri
8. Temperatură ambientală (°C) - temperatura ambientală în °C
9. Setări audio - activați și dezactivați opțiunea de înregistrare audio la înregistrarea videoclipurilor
10. Cameră frontală - schimbați camera frontală sau spate a telefonului
11. Ajutor - afișează instrucțiuni
12. Despre - afișează informații despre dispozitiv



Probleme de securitate

- Nu lăsați dispozitivul să se afle departe de lichide și surse de umiditate.
- Când utilizați dispozitivul, țineți-l ferm și evitați șocurile bruște.
- Protejați lentila dispozitivului de obiecte ascuțite.
- Nu îndreptați lentila dispozitivului spre suprafețe extrem de înalte (lasere, soare etc.).
- Depozitați dispozitivul în carcasa de protecție inclusă.
- Materialele utilizate pot varia în funcție de lot.

producție.

- Valorile prezentate provin din laboratoarele interne ale UNI-T și au doar scop informativ.

UNI-T



Polonia

Eliminarea corectă a produsului
(echipamente electrice și electronice uzate)

Marcajul cu coș de gunoi cu roți tăiat de pe produs sau din textul aferent indică faptul că acesta nu trebuie eliminat împreună cu alte deșeuri menajere la sfârșitul duratei sale de viață utilă. Pentru a preveni efectele nocive asupra mediului și sănătății umane cauzate de eliminarea necontrolată a deșeurilor, vă rugăm să separați acest produs de alte tipuri de deșeuri și să îl reciclați în mod responsabil pentru a promova reutilizarea durabilă a resurselor materiale. Utilizatorii casnici trebuie să contacteze comerciantul de unde au achiziționat acest produs sau administrația locală pentru informații despre unde și cum pot recicla în siguranță acest produs. Utilizatorii profesionali trebuie să contacteze furnizorul și să verifice termenii contractului de achiziție. Acest produs nu trebuie eliminat împreună cu alte deșeuri menajere. Astfel de echipamente trebuie colectate și reciclate separat. Substanțele nocive pe care le conține pot provoca poluarea mediului și pot reprezenta un risc pentru sănătatea și viața umană.

Fabricat în Republica Populară Chineză pentru Lechpol Electronics Leszek Sp.k., str. Garwolińska 1, 08-400 Miętne.