



mobile accessories

Modem 4G LTE

ML0700

Bedienungsanleitung

DE

Owner's manual

EN

Instrukcja obsługi

PL

Manual de utilizare

RO

Instuctiuni privind siguranta

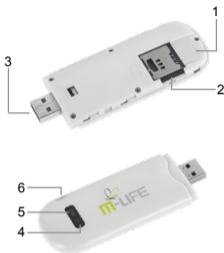
Inainte de utilizarea produsului, cititi cu atentie manualul de utilizare. Pastrati acest manual pentru consultari ulterioare.

- Opriti dispozitivul dacă folosirea acestora este interzisă sau dacă aceasta poate provoca interferențe cu alte dispozitive sau poate crea alte pericole.
- Respectati regulile din spitale si nu porniti dispozitivul in apropierea dispozitivelor medicale.
- Nu porniti dispozitivul in apropierea aeroporturilor. Dispozitivul poate fi influentat si poate crea inteferente.
- Opriti dispozitivul în apropierea dispozitivelor electronice de înaltă precizie.Toate aparatele wireless pot intra în interferență, ceea ce le-ar putea afecta performanțele.
- Nu încercați să demontați dispozitivul sau accesoriile acestora. Dispozitivul poate fi reparat numai de către persoane calificate.
- Aparatul nu trebuie supus unor vibratii puternice sau unui camp magnetic puternic.
- Nu apropiați dispozitivul de medii de stocare magnetice. Radiațiile emise de dispozitiv pot șterge datele salvate pe aceste medii de stocare.
- Nu expuneti dispozitivul la lumina directa

a razelor solare. Nu pastrati dispozitivul in medii cu temperaturi extreme si umezeala ridicata. Se poate forma condens în interiorul aparatului și îl poate deteriora.

- Protejati acest produs de umiditate, apă sau alte lichide.
- Nu lasati dispozitivul la indemana copiilor.
- Utilizati numai accesorii originale.

Descrierea produsului



1. Slot card standard SIM: introduceti cardul SIM standard 4G/3G.
2. Slot card microSD: introduceti cardul microSD.
3. Interfata USB: conectati-va prin portul USB PC compatibil.
4. Indicator nivel semnal 4G/3G:
 - Albastru: semnal slab 4G/3G;
 - Mov: semnal puternic 4G/3G;
 - Albastru/ Mov: neconectat la rețeaua 4G / 3G;
 - Albastru/ Mov se aprinde intermitent: conectat la rețeaua 4G/3G;
 - Rosu se aprinde intermitent: fara card SIM /retea;

5. Indicator retea 4G/3G:
 - Galben pornit: conectat la rețeaua 4G;
 - Galben oprit: conectat la rețeaua 3G;
 - Mov pornit: 4G network searched but not connected;
 - Mov se aprinde intermitent: conectat la rețeaua 4G;
 - Albastru pornit: rețea 3G găsită dar nu este conectat;
 - Albastru se aprinde intermitent: conectat la rețeaua 3G;
 - Rosu se aprinde intermitent: fără card SIM, card SIM defect, nici o rețea;
6. Soclu antena externă: introduceți antena externă.

Instalarea cartelei SIM și microSD



1. Scoateți capacul de protecție.
2. Instalați cardul SIM standard în slotul corespunzător iar cardul microSD în slotul cardului microSD, așa cum este arătat în figura alăturată.
3. Închideți capacul.

Incarcare

Introduceti cablul USB in portul USB de la PC pentru a incarca dispozitivul.

Conectarea dispozitivului

Nota: Functie de diferitele sisteme de operare, procesul de instalare poate diferi usor. Daca exista diferente intre modul de operare actual si instructiunile descrise mai jos, urmariti instructiunile de instalare.

1. Conectati interfata USB la un port compmatibil USB de la PC.
2. Modemul va fi detectat automat si va fi afisata o fereastra pentru instalare.
3. Urmariti instructiunile din fereastra de instalare.



autorun



autorun



autorun



Setup

Nota: Daca sistemul nu suporta instalarea automata, intrati in My Computer → CD_ROM pentru a incepe instalarea manuala.

Interfata utilizator



Apasati [Connect] pentru a stabili o conexiune cu rețeaua 4G/3G. Selectati fisierul de configurare pentru operatorul local in [Name] care va apare in lista in Settings menu (in mod uzual o interfata utilizator va identifica automat rețeaua operatorului si va face setarile necesare, fara a fi necesara interventia utilizatorului). Apoi apasati pe [Connect] pentru a lansa in executie conectarea 4G/3G.

Nota: Daca nu exista un profil local in If there is [Name] list in Settings va trebuie sa modificati parametrii de configurare. Pentru aceasta intrati in Settings → Network pentru a adauga sau modifica fisieul de configurare retea.

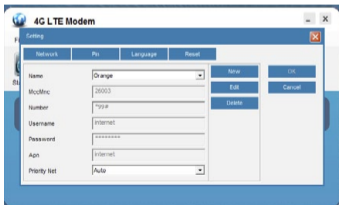
intr-o anumita perioada de timp specificate.

USSD



Acest meniu permite utilizatorului sa introduca codul USSD selectat al furnizorului de servicii de retea.

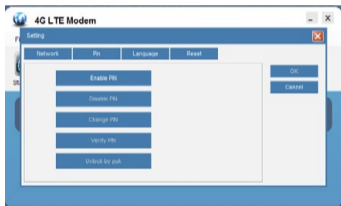
Setari Retea



Acest meniu este utilizat pentru a seta parametrii de acces 4G/3G si prioritatea de selectare a retelei.

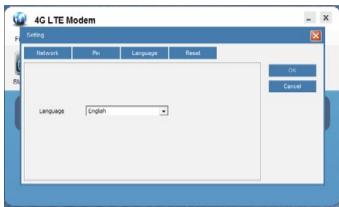
Daca nu exista parametri locali de retea APN, cereti informatii operatorului de retea si apasati butonul [New] din dreapta listei pentru a adauga o retea.

PIN



Acest meniu este utilizat pentru a seta, modifica si pentru a anula codul PIN. Cand codul PIN este activat, vi se va cere sa-l introduceti de fiecare data cand interfata utilizator este lansata in executie.

Limba



În acest meniu, puteți să modificați limba interfeței utilizator.

Depanare

Conectare nereușită la rețeaua 4G/3G:

- Cardul SIM nu este introdus corect;
- Cardul SIM nu are acces la internet;
- Cartela SIM este deteriorată;
- Codul PIN pentru cartela SIM este activat; vă rugăm să dezactivați codul PIN;
- 4G/3G modul de apelare manual a fost activat; vă rugăm să îl opriți.

Specificatii

- Procesor: Qualcomm MDM9200
- Compatibil cu sisteme de operare: Windows XP, Vista, Win7/8/10

- Retea: LTE FDD/DC-HSPA/HSPA+/HSUPA/HSDPA/UMTS 900/2100 MHz
- Rata de transfer de date:
 - LTE FDD : DL/UL 100 Mbps / 50 Mbps
 - HSPA+ DL: 42 Mbps, UL: 5,76 Mbps
 - HSDPA/UMTS: 7,2 Mbps/ 5,76 Mbps
- Slot card microSD (pana la 32 GB)
- Port USB: 2.0
- Slot pentru cartela SIM
- Temperatura de operare: -10°C ~ 45°C
- Temperatura de depozitare: -30°C ~ 80°C
- Umiditate: 5% ~ 95%
- Tensiune de incarcare: 5 V / 1 A
- Dimensiuni: 97 x 36 x 12 mm
- Greutate: 29 g

Specificatiile sunt supuse schimbarilor fara notificare prealabila.

„Compania Lechpol declară că produsul ML0700 este în conformitate cu cerințele esențiale și alte prevederi relevante ale Directivei 2014/53/UE. Declarația pentru descărcare este postata pe site-ul www.lechpol.eu”



Romania
Reciclarea corecta a acestui produs (reziduuri provenind din aparatura electrica si electronica)



Marcajale de pe acest produs sau mentionate in instructiunile sale de folosire indica faptul ca produsul nu trebuie aruncat impreuna cu alte reziduuri din gospodarie atunci cand nu mai este in stare de functionare. Pentru a preveni posibile efecte daunatoare asupra mediului inconjurator sau a sanatatii oamenilor datorate evacuarii necontrolate a reziduurilor, vă rugăm să separați acest produs de alte tipuri de reziduuri și să-l reciclați în mod responsabil pentru a promova re folosirea resurselor materiale. Utilizatorii casnici sunt rugati să ia legatura fie cu distribuitorul de la care au achizitionat acest produs, fie cu autoritatile locale, pentru a primi informatii cu privire la locul și modul în care pot depozita acest produs în vederea reciclării sale ecologice. Utilizatorii institutiionali sunt rugati să ia legatura cu furnizorul și să verifice condițiile stipulate în contractul de vânzare. Acest produs nu trebuie amestecat cu alte reziduuri de natura comerciala.