

teesa®

Electric oil heater



TSA8037

Návod k obsluze **CS**

Bedienungsanleitung **DE**

Owner's manual **EN**

Εγχειρίδιο χρήσης **GR**

Instrukcja obsługi **PL**

Manual de utilizare **RO**

Návod na použitie **SK**



	CS	DE	EN	GR	PL	RO	SK
1	Úchyt	Griff	Handle	Λαβή	Uchwyt	Măner	Úchyt na prenášanie
2	LCD displej	LCD Display	LCD display	Οθόνη LCD	Wyświetlacz LCD	Ecran LCD	LCD displej
3	Tlačítko MODE	Taste MODUS [MODE]	MODE button	Κουμπί MODE	Przycisk MODE	Buton MOD	Tlačidlo MODE
4	Tlačítko °C/°F	°C/°F Auswahl-taste	°C/°F button	Κουμπί °C/°F	Przycisk °C/°F	Buton °C/°F	Tlačidlo °C/°F
5	Tlačítko -	Taste -	- button	Κουμπί -	Przycisk -	Buton -	Tlačidlo -
6	Knoflík napájení	Netz-taste	Power button	Πλήκτρο ισχύος	Przycisk zasilania	Buton alimentare	Tlačidlo napájania
7	Tlačítko +	Taste +	+ button	Κουμπί +	Przycisk +	Buton +	Tlačidlo +
8	Úložný prostor pro kabel	Kabelaufbewahrung	Cord storage	Αποθήκευση καλωδίου	Schownik na przewód	Suport pentru cablu de alimentare	Úložný priestor na kábel
9	Kolečka	Rollen	Castors	Τροχοί	Kółka	Roți pentru deplasare	Kolieska

Vă mulțumim pentru achiziționarea aparatului TEESA. Vă rugăm să citiți cu atenție manualul de instrucțiuni înainte de prima utilizare și să îl păstrați pentru referințe ulterioare. Producătorul nu își asumă responsabilitatea pentru daunele cauzate de manipularea și utilizarea necorespunzătoare a aparatului.

INSTRUCTIUNI PRIVIND SIGURANTA

Pentru a reduce riscul accidentărilor sau a daunelor, respectați următoarele măsuri de siguranță atunci când utilizați un aparat electric:

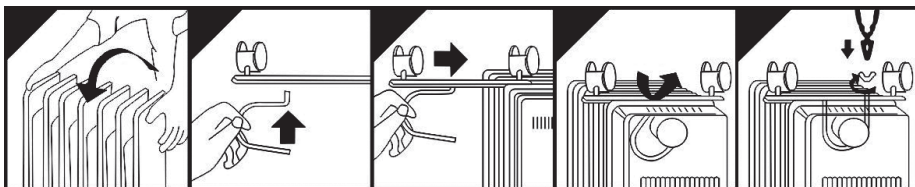
- Citiți cu atenție manualul de instrucțiuni, chiar dacă sunteți familiarizat cu produsul. Păstrați manualul pentru referințe ulterioare.
- Nu utilizați produsul în alte scopuri decât cele indicate în manual.
- Înainte de a conecta aparatul la priză, asigurați-vă că tensiunea indicată pe aparat corespunde cu cea indicată pe priză.
- Opriti întotdeauna aparatul și deconectați-l de la priză:
 - dacă nu funcționează corect
 - dacă se aude un sunet neobișnuit în timpul funcționării
 - înainte de curățare
 - dacă nu este utilizat.
- Notă: în timpul primei utilizări, dipozitivul poate emana un miros ciudat și fum de la elementele de încălzire și izolare – este un fenomen normal.
- În timpul primei utilizări sau dacă este pornit după o perioadă mai lungă în care nu a fost folosit, aparatul poate emite un sunet – este un fenomen normal, se va opri după un timp.
- Când deconectați cablul de alimentare de la priză, prindeți și trageți de ștecher, nu de cablu.
- Puneți aparatul pe o suprafață plană, stabilă și rezistentă la căldură. Utilizați aparatul doar în poziție verticală și nu îl lăsați nesupravegheat.
- Păstați aparatul și cablul acestuia departe de căldură, apă, umezeală, muchii ascuțite sau alt factor care ar putea deteriora aparatul sau cablul acestuia.
- Nu manipulați/utilizați produsul cu mâinile umede. Nu puneți produsul în apă sau alt lichid, și nu îl utilizați în camere/medii umede. Nu utilizați acest produs în apropierea unei băi, a dușului sau a unei piscine!
- Nu utilizați produsul în apropierea produselor inflamabile, explozivilor, lacurilor, adezivilor sau a produselor sensibile la căldură.
- Nu acoperiți produsul și nu blocați grilajele de ventilație (pericol de supraîncălzire); țineți-le departe de obstacole (cel puțin 1 metru distanță) Nu puneți produsul pe pereți, mobilă, perdele, etc. Puneți-l într-un loc bine ventilat
- Nu utilizați produsul pentru a usca haine.
- Nu utilizați produsul în camere cu o suprafață mică de 5 m².
- Nu puneți produsul direct sub priză.
- Nu utilizați produsul în medii cu praf.
- Dacă produsul nu este utilizat, depozitați-l într-o zonă curată, răcoroasă și uscată. Nu uitați să lăsați aparatul să se răcească înainte de a-l depozita.
- Protejați produsul împotriva impactelor puternice și a solicitărilor mecanice.
- Nu lăsați produsul la îndemâna copiilor. Nu lăsați copii nesupravegheați lângă produs.
- Acest produs poate fi utilizat de copii cu vârsta de peste 8 ani și de persoane cu capacități fizice, senzoriale sau mentale reduse sau cu lipsă de experiență sau cunoștință, doar

dacă sunt supravegheați de o persoană responsabilă de siguranța lor, și toate măsurile de siguranță sunt înțelese și respectate. Nu lăsați copiii să se joace cu acest produs. Copiii nu trebuie să curețe și să întrețină aparatul nesupravegheați.

- **Atenție!** Suprafața acestui produs va deveni fierbinte. Pentru a evita arsurile și vătămările corporale, nu atingeți suprafețele fierbinți cu pielea goală. Utilizați mânerul când mutați produsul. Supravegheați cu atenție copii și animalele când aparatul este în funcțiune.
- Nu trageți cablul de alimentare sub aparat sau în fața grilajelor de ventilație.
- Nu introduceți nimic în grilajul de ventilație!
- Deconectați întotdeauna produsul de la priză dacă acesta nu este utilizat.
- NU utilizați produsul dacă ștecherul sau cablul sunt deteriorate, sau dacă aparatul este spart.
- Nu încercați să reparați singur produsul. Produsul poate fi reparat doar de personal calificat și autorizat. Nu dezamblați niciodată produsul.
- Acest calorifer este umplut cu o cantitate fixă de ulei special. În cazul unei scurgeri de ulei, contactați un service autorizat pentru a repara produsul. NU reparați singur produsul!
- Cablul de alimentare poate fi înlocuit într-un service autorizat.
- Aparatul este doar pentru uz casnic, pentru interior.
- Curățați produsul conform instrucțiunilor din secțiunea "Curățare și Întreținere". Păstrați produsul curat. Nu permiteți niciunui obiect să intre în ventilație sau în orificiul de evacuare deoarece poate cauza șocuri electrice, foc sau poate cauza deteriorări ale produsului.

ASAMBLARE

Înainte de utilizare, montați roțile pentru deplasare incluse.



1. Puneți corpul radiatorului cu fața în jos pe o suprafață sigură și stabilă.
2. Poziționați ansamblurile de roți între elementele din capăt din partea din față și de la capătul radiatorului.
3. Atașați-le la radiator utilizând șuruburile tip U și piulițele tip fluture furnizate.
4. Strângeți piulițele roților.
Notă: Nu strângeți prea tare deoarece poate provoca deteriorarea flanșei radiatorului.
5. Întoarceți radiatorul.

ATENȚIE:

- Nu utilizați produsul fără ca roțile pentru deplasare să fie atașate.
- Utilizați radiatorul doar în poziție verticală (roțile în jos); orice altă poziție poate cauza situații periculoase.

FUNȚIONARE

1. Înainte de a utiliza caloriferul, asigurați-vă că este plasat pe o suprafață plană și stabilă.
2. Introduceți ștecherul cablului de alimentare al caloriferului în priză.
3. Apăsați butonul de alimentare de pe panoul frontal pentru a porni încălzitorul în modul standby (este afișat 88).
4. În funcție de câte ori este apăsat butonul MOD, acesta va îndeplini următoarele funcții:
 - apăsat o dată pentru a afișa ultima temperatură setată.*
 - apăsat pentru a doua oară pentru a accesa oprirea automată a temporizatorului.
 - apăsat pentru a treia oară pentru a accesa pornirea automată a temporizatorului.
 - apăsat pentru a patra oară pentru a seta modul de funcționare ridicat.** Dacă această setare este menținută, încălzitorul va continua să funcționeze la o setare ridicată până la oprirea manuală sau până când temperatura din cameră depășește 30°C.
 - apăsat și menținut apăsat pentru a seta modul de funcționare mediu. Dacă această setare este menținută, încălzitorul va continua să funcționeze la o setare medie până la oprirea manuală sau până temperatura din cameră depășește 30°C.
 - apăsat și menținut apăsat din nou pentru a seta modul de funcționare scăzut. Dacă această setare este menținută, încălzitorul va continua să funcționeze la o setare scăzută până la oprirea manuală sau până când temperatura din cameră depășește 30°C.
5. Utilizați butoanele + / - pentru a seta temperatura dorită între 13°C și 30°C.
Note: Dacă temperatura nu este setată, încălzitorul va funcționa continuu.
6. Când temperatura din cameră atinge temperatura setată, încălzitorul se va opri.
7. Când temperatura din cameră este mai mică decât temperatura setată, încălzitorul va porni din nou.

* Dispozitivul memorează ultima temperatură setată. 24°C este setarea implicită.

** Modul de funcționare ridicat este setarea implicită.

Temporizator

Oprire automată

Utilizați această funcție dacă doriți ca încălzitorul să funcționeze o anumită perioadă de timp (de la 1 la 24 de ore) și apoi să se oprească automat.

Notă: Setati temperatura dorită înainte de a seta temporizatorul astfel încât încălzitorul se va porni și opri pentru a menține temperatura setată și apoi se va opri complet la ora setată. Dacă temperatura nu va fi setată, încălzitorul va funcționa continuu până la momentul opririi automate (setarea implicită pentru timpul pentru oprirea automată este de 10 ore).

1. Apăsați butonul MOD de două ori pentru a activa oprirea automată a temporizatorului – ora este afișată, pictograma temporizator și Oprire automată pâlpâie.
2. Utilizați butoanele + și – pentru a seta temporizatorul. Odată ce pictograma temporizator se oprește din pâlpâit, temporizatorul este activat.
3. Când timpul setat a trecut, încălzitorul se va opri automat.

Pornire automată

Utilizați această funcție dacă doriți ca încălzitorul să pornească automat și să înceapă să încălzească după o anumită perioadă de timp (de la 1 la 24 ore).

Notă: Setati temperatura dorita înainte de a seta temporizatorul astfel incat incalzitorul sa poata sa inceapa sa incalzeasca la temperatura setata cand pornește automat.

1. Apasati butonul MOD de trei ori pentru a activa pornirea automată a temporizatorului – ora este afisată, pictograma temporizator și Pornire automată pâlpâie.
2. Utilizați butoanele + și – pentru a seta temporizatorul. Odată ce pictograma temporizator se oprește din pâlpâi, temporizatorul este activat.
3. Când timpul setat a trecut, încălzitorul va porni automat.

IMPORTANT: Caloriferul este echipat cu o funcție de siguranță care va opri caloriferul în cazul unei supraîncălziri accidentale. Dacă protecția la supraîncălzire este activată, îndepărtați cauza supraîncălzirii. Lăsați aparatul să se răcească și îndepărtați orice restricționează circulația aerului înainte de a-l utiliza din nou, caloriferul va porni automat după ce acesta s-a răcit și este pregătit să funcționeze.

Dispozitivul este echipat cu un comutator de siguranță. Dacă aeroterma este înclinată sau răsturnată, comutatorul de siguranță este utilizat pentru a opri dispozitivul.

NOTĂ:

1. Pentru o funcționare optimă, închideți geamurile și ușile.
2. Nu acoperiți găurile de ventilație deoarece pot cauza supraîncălzire și aparatul se va opri.

CURĂȚARE ȘI ÎNTREȚINERE

Curățați produsul cu regularitate.

1. Deconectați întotdeauna radiatorul de la priză și lăsați-l să se răcească înainte de curățare.
2. Curățați exteriorul aparatului cu un material textil moale, ușor umed și apoi ștergeți-l cu un material textil uscat.
3. Nu utilizați detergenți sau abrazivi și nu lăsați să intre apă în radiator.
4. Înainte de a depozita radiatorul, înfășurați cablul pe suportul de depozitare a cablului și depozitați-l într-un loc uscat și răcoros.

SPECIFICATII

Putere nominală: 2500 W
Elemente: 11
Dimensiune elemente: 120 x 550 mm
3 moduri de încălzire
Termostat regabil
Control automat temperatură
Temporizator 24 ore
Ecran LCD
Material carcasa: metal + plastic
Mâner
Depozitare cablu
Comutator de siguranță
Protecție împotriva supraîncălzirii
Lungime cablu de alimentare: 145 cm
Alimentare: 220-240 V, 50/60 Hz

**Romania****Reciclarea corecta a acestui produs****(reziduuri provenind din aparatura electrica si electronica)**

Marcaje de pe acest produs sau mentionate in instructiunile sale de folosire indica faptul ca produsul nu trebuie aruncat impreuna cu alte reziduuri din gospodarie atunci cand nu mai este in stare de functionare. Pentru a preveni posibile efecte daunatoare asupra mediului inconjurator sau a sanatatii oamenilor datorate evacuarii necontrolate a reziduurilor, vă rugăm să separați acest produs de alte tipuri de reziduuri și să-l reciclați în mod responsabil pentru a promova re folosirea resurselor materiale. Utilizatorii casnici sunt rugati să ia legatura fie cu distribuitorul de la care au achizitionat acest produs, fie cu autoritățile locale, pentru a primi informații cu privire la locul și modul în care pot depozita acest produs în vederea reciclării sale ecologice. Utilizatorii instituționali sunt rugati să ia legatura cu furnizorul și să verifice condițiile stipulate în contractul de vânzare. Acest produs nu trebuie amestecat cu alte reziduuri de natura comercială.