

UCH0023A

INSTRUCTIUNI DE INSTALARE

MAX 30kg/66lbs
VESPA 75/100mm

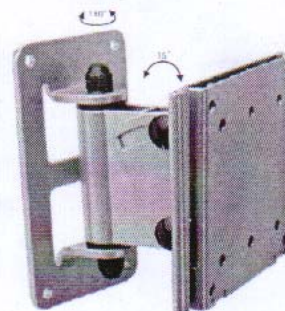
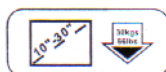


Fig. 1

INAINTE DE INSTALARE

- Nu incepeti instalarea suportului decat dupa ce ati citit si inteles instructiunile de montare
- Instalarea suportului este recomandata sa fie executata de catre personal calificat
- Verificati daca peretele este poate suporta sarcinile maxime admisibile de catre suport
- Nu depasiti sarcina maxima admisibila a suportului (30 kg)
- Asigurati-va ca suruburile de fixare pentru diblu sa fie centrate exact in mijlocul gaurilor de pozitionare de pe suport (eventual utilizati un dispozitiv de centrare) in momentul strangerii acestora
- Strangeti suruburile ferm, dar nu exagerati. Strangerea prea puternica a acestora poate distruge partile componente ale suportului
- Suportul este destinat utilizarii in interior. Nu utilizati suportul in exterior pentru a evita riscul producerii de accidente sau defectarea produsului.

CONTINUT COLET

Asigurati-va ca ati primit toate componentele necesare montarii suportului inainte de instalarea acestuia, urmarind figura 1 de mai sus.

1. INSTALAREA SUPORTULUI PE PERETE

Verificati inainte ca suprafata peretelui pentru montare sa fie plana. Marcati pe perete pozitiile pentru 6 gauri de fixare (fig. 2.) utilizand ca sablon placa de baza a suportului. In pozitiile marcate efectuati gauri de 10 mm diametru si 60 mm adancime cu ajutorul unui burghiu pentru beton. Introduceti 6 dibluri pentru beton in gauri. Utilizati apoi pentru montare 6 suruburi prindere , 6 saibe .

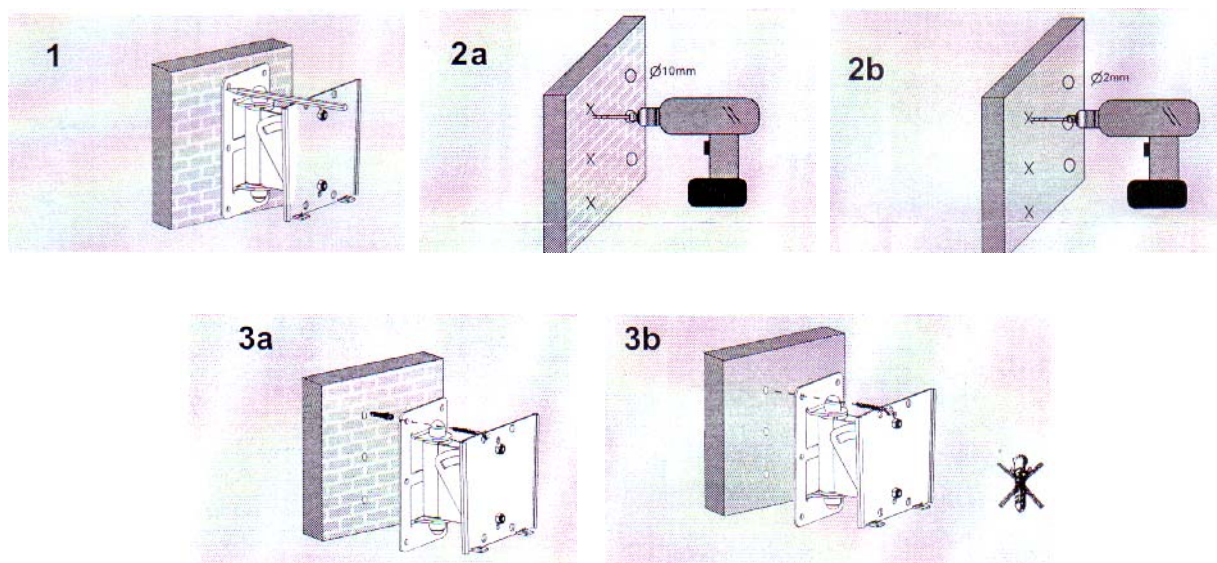


Fig.2

2. MONTAREA TV-ULUI PE SUPORT

Montati suportul de perete asa cum se arata in fig. 3. Fixati intai placa de baza pe spatele TV-ului apoi introduceti incet placa de baza in suportul TV de perete.

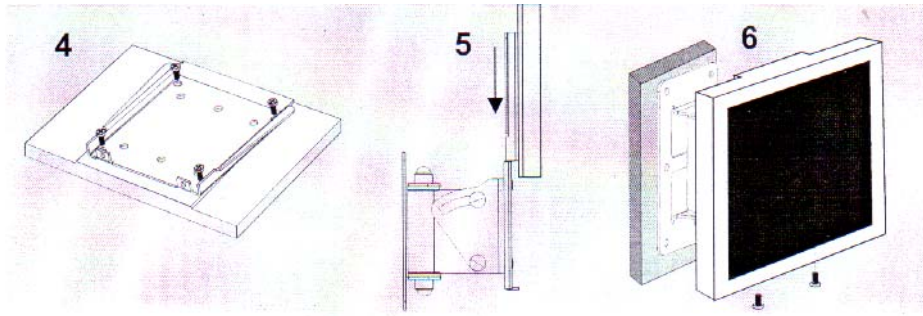


Fig.3